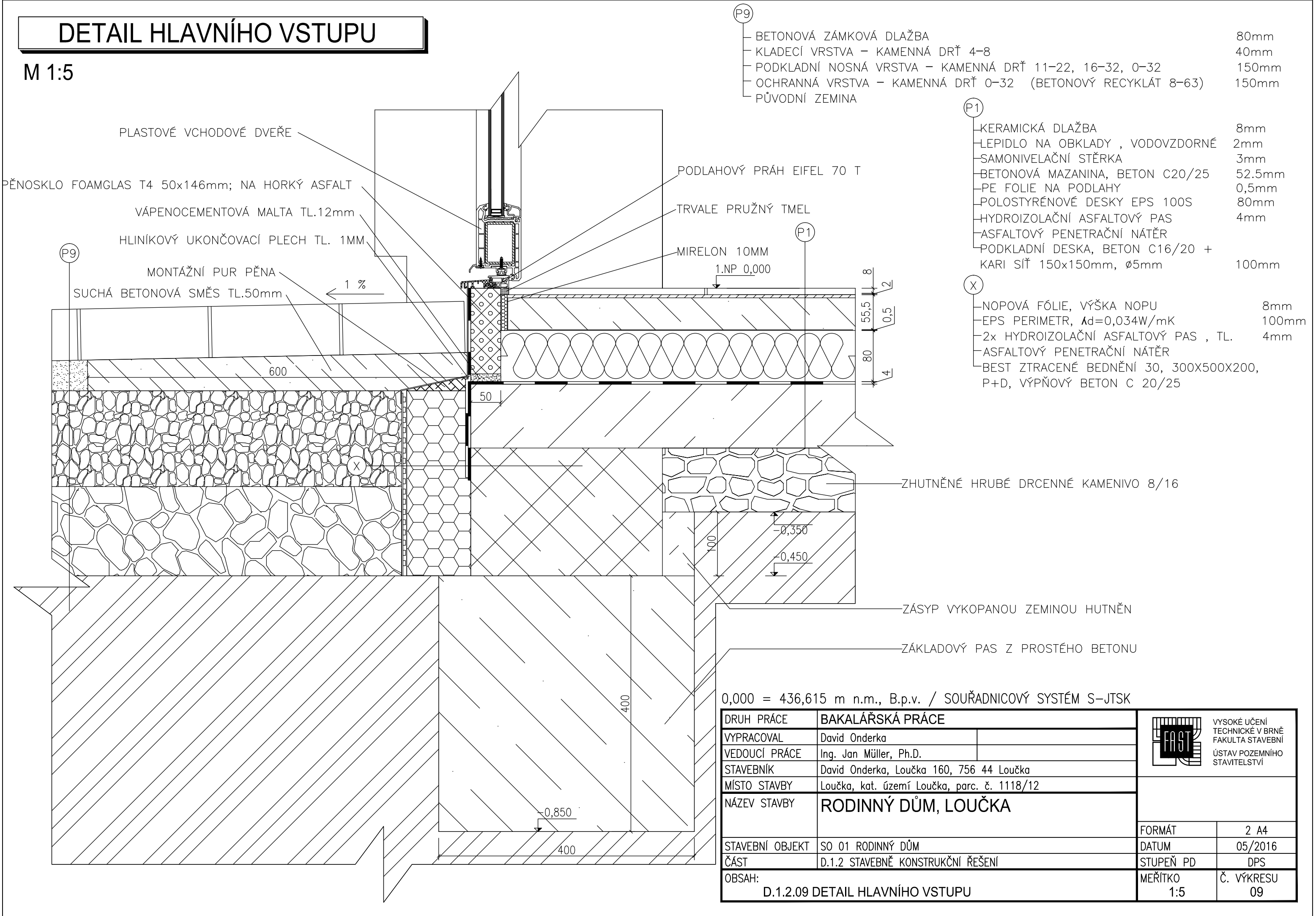


DETAIL HLAVNÍHO VSTUPU

M 1:5



- P9 BETONOVÁ ZÁMKOVÁ DLAŽBA 80mm
- KLADECÍ VRSTVA – KAMENNÁ DRŤ 4–8 40mm
- PODKLADNÍ NOSNÁ VRSTVA – KAMENNÁ DRŤ 11–22, 16–32, 0–32 150mm
- OCHRANNÁ VRSTVA – KAMENNÁ DRŤ 0–32 (BETONOVÝ RECYKLÁT 8–63) 150mm
- PŮVODNÍ ZEMINA

- P1 KERAMICKÁ DLAŽBA 8mm
- LEPIDLO NA OBKLADY , VODOVZDORNÉ 2mm
- SAMONIVELAČNÍ STĚRKA 3mm
- BETONOVÁ MAZANINA, BETON C20/25 52.5mm
- PE FOLIE NA PODLAHY 0,5mm
- POLOSTYRÉNOVÉ DESKY EPS 100S 80mm
- HYDROIZOLAČNÍ ASFALTOVÝ PAS 4mm
- ASFALTOVÝ PENETRAČNÍ NÁTĚR
- PODKLADNÍ DESKA, BETON C16/20 + KARI SÍŤ 150x150mm, ø5mm 100mm

- X NOPOVÁ FÓLIE, VÝŠKA NOPU 8mm
- EPS PERIMETR, $\lambda_d=0,034W/mK$ 100mm
- 2x HYDROIZOLAČNÍ ASFALTOVÝ PAS , TL. 4mm
- ASFALTOVÝ PENETRAČNÍ NÁTĚR
- BEST ZTRACENÉ BEDNĚNÍ 30, 300X500X200, P+D, VÝPŇOVÝ BETON C 20/25

ZHUTNĚNÉ HRUBÉ DRCENNÉ KAMENIVO 8/16

ZÁSYP VYKOPANOU ZEMINOU HUTNĚN

ZÁKLADOVÝ PAS Z PROSTÉHO BETONU

0,000 = 436,615 m n.m., B.p.v. / SOUŘADNICOVÝ SYSTÉM S–JTSK

DRUH PRÁCE	BAKALÁŘSKÁ PRÁCE	
VYPRACOVAL	David Onderka	
VEDOUCÍ PRÁCE	Ing. Jan Müller, Ph.D.	
STAVEBNÍK	David Onderka, Loučka 160, 756 44 Loučka	
MÍSTO STAVBY	Loučka, kat. území Loučka, parc. č. 1118/12	
NÁZEV STAVBY	RODINNÝ DŮM, LOUČKA	
STAVEBNÍ OBJEKT	SO 01 RODINNÝ DŮM	
ČÁST	D.1.2 STAVEBNĚ KONSTRUKČNÍ ŘEŠENÍ	
OBSAH:	D.1.2.09 DETAIL HLAVNÍHO VSTUPU	



VYSOKÉ UČENÍ
TECHNICKÉ V BRNĚ
FAKULTA STAVEBNÍ
ÚSTAV POZEMNÍHO
STAVITELSTVÍ

FORMÁT	2 A4
DATUM	05/2016
STUPEŇ PD	DPS
MEŘÍTKO 1:5	Č. VÝKRESU 09